



# ATLAS

## 530-555W

M10 / Cellule de 182 mm - 144 Demi-cellules

### PRINCIPALES CARACTÉRISTIQUES



Génération d'électricité exceptionnelle



Protection Anti-PID LID Réduite



Coefficient de température inférieur



Effet d'ombrage sur les points chauds réduit

**21.48%**

Efficacité Maximale

**0~+5W**

Tolérance de Puissance

**555W**

Puissance maximale de sortie

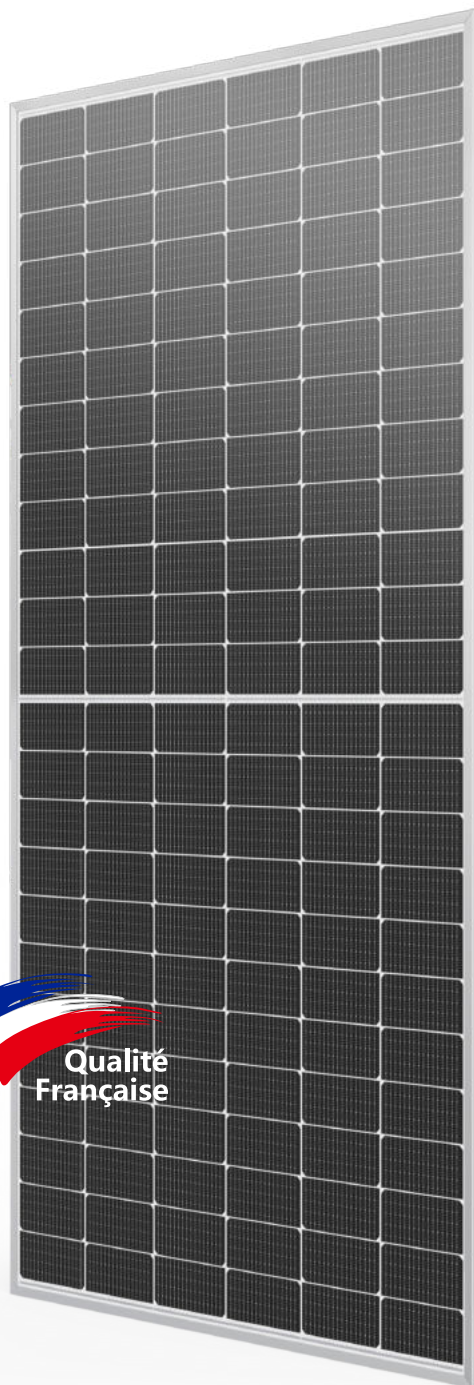
**GRADE A**

Cellules Garanties

### CERTIFICAT COMPLET

IEC 61215 / 61730 / 62716 / 61701 / 60068-2-68

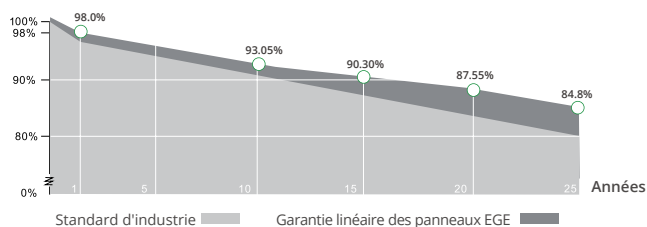
ISO 9001 / 14001 / 45001



### GARANTIE DE PERFORMANCE LINÉAIRE

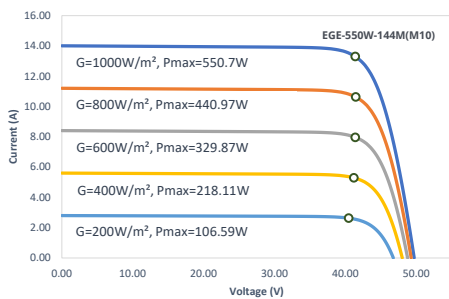
12 ans de garantie produit

25 ans de garantie lineaire de puissance

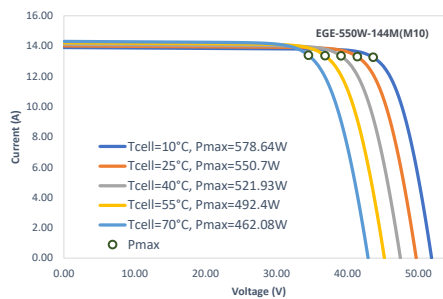


## Caractéristiques

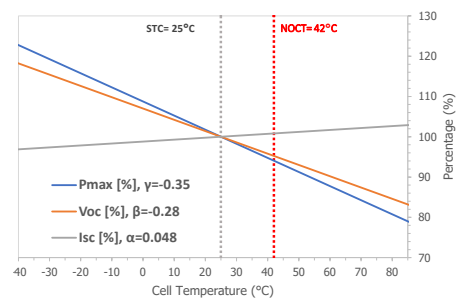
Courbe d'irradiance I-V



Courbe de température I-V



Effet de la température sur Isc, Voc, Pmax



## Caractéristiques électriques (STC: E=1000W/m - Tcell=25°C - AM1.5 NOCT: E=800W/m - T=20°C - v=1m/s)

Types de modules	EGE-530W-144M(M10)		EGE-535W-144M(M10)		EGE-540W-144M(M10)		EGE-545W-144M(M10)		EGE-550W-144M(M10)		EGE-555W-144M(M10)	
	STC	NOCT	STC	NOCT	STC	NOCT	STC	NOCT	STC	NOCT	STC	NOCT
Puissance maximale (Pmax)	530 W	399.80	535 W	403.50 W	540 W	407.40 W	545 W	411.30 W	550 W	414.80 W	555 W	418.50 W
Tension à puissance maximale (Vmp)	40.58 V	38.50 V	40.68 V	38.60 V	40.79 V	38.60 V	40.89 V	38.80 V	40.98 V	46.70 V	41.08 V	38.90 V
Intensité à puissance maximale (Imp)	13.06 A	10.40 A	13.15 A	10.47 A	13.24 A	10.54 A	13.33 A	10.61 A	13.42 A	11.30 A	13.51 A	10.76 A
Tension circuit ouvert (Voc)	49.29 V	46.40 V	49.39 V	46.50 V	49.49 V	46.60 V	49.59 V	46.70 V	49.68 V	38.90 V	49.80 V	46.90 V
Intensité de court-circuit (Isc)	13.64 A	11.00 A	13.73 A	11.07 A	13.83 A	11.15 A	13.92 A	11.23 A	14.01 A	10.67 A	14.10 A	11.37 A
Tolérance de puissance	0~+5 W											
Efficacité Maximale	20.51 %		20.70 %		20.89 %		21.09 %		21.28 %		21.48 %	

## Caractéristiques mécaniques

Type de cellule	Monocristallin 182x91 mm
Nombre de cellules	144 (6x24)
Dimensions	2279x1134x30mm
Poids	28.9 kg
Verre	3.2mm (avant), verre trempé, revêtement anti-reflet
Cadre	Alliage d'aluminium anodisé
Boîte de jonction	Indice IP68, 3 diodes de dérivation
Câbles de sortie	4.0 mm², 300 mm (+) / 300 mm (-); La longueur peut être personnalisée
Connecteur	Compatible MC4, MC4-EVO2

## Conditions de fonctionnement

Température de fonctionnement (°C)	-40°C~+85°C
Tension maximal du système IEC	1500 VCC
Calibrage maximal des fusibles séries	30 A
Charge avant maximale (ex : neige)	5400 Pa
Charge arrière maximale (ex : vent)	2400 Pa

## Emballage (Dimensions de palette: 2308\*1125\*1259mm)

Type	Quantité	Poids
Par palette	36 pièces	1074.4 kg
Conteneurs 40HQ	720 pièces	21.49 t

## Dessin Technique

